

# iTweetFlex

SWISS MADE SOFTWARE



Registrieren auf <https://www.itweet.ch>  
und Meldungen über die App senden

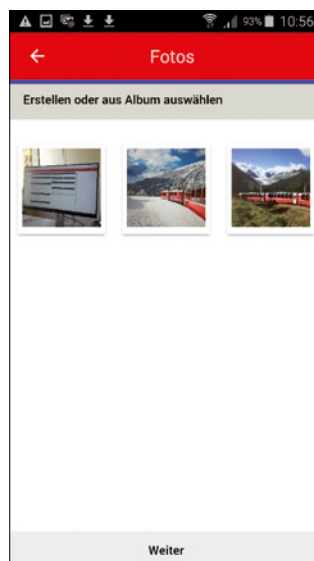
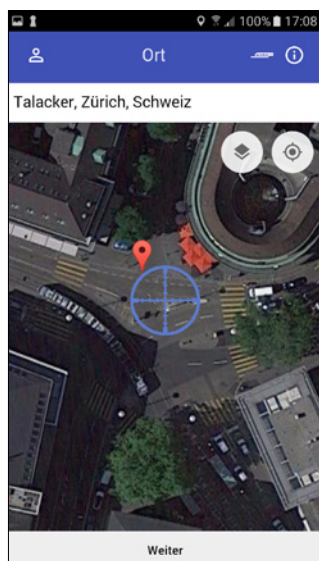
## iTweetFlex «Das Cloud-basierte Meldesystem»

ermöglicht die Entgegennahme von aktuellen, geografischen lokalisierten Meldungen – verschickt von mobilen Geräten aus – über meldungswürdige Vorgänge oder unbefriedigende Zustände. Die Meldungen sind im Web-Browser sofort ersichtlich und über die iTweetFlex-Plattform abrufbar.

*«Wer weiss wo die Probleme sind,  
weiss wo Handlungsbedarf ist. Jeder ist  
informiert und kann handeln und  
so die Qualität des Angebots optimieren.»*

## App

Die iTweet-App erlaubt das Erfassen vom geographischen Ort, der Kategorie, Bildern und Text. Jeder kann die Meldungen in der Meldungsliste einsehen und ist so informiert über Vorkommnisse und kann entsprechend reagieren. In der allgemeinsten Ausführung, «iTweet», wird die App über den Apple/Google App-Store installiert. Die Verteilung der iTweet-App, kundenspezifisch konfiguriert, kann über ein MDM erfolgen.



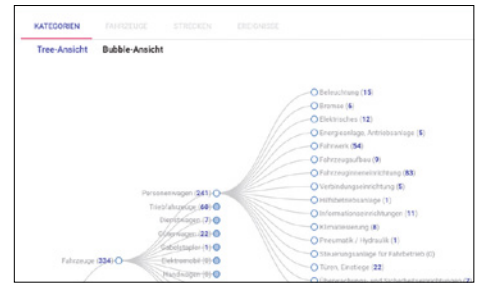
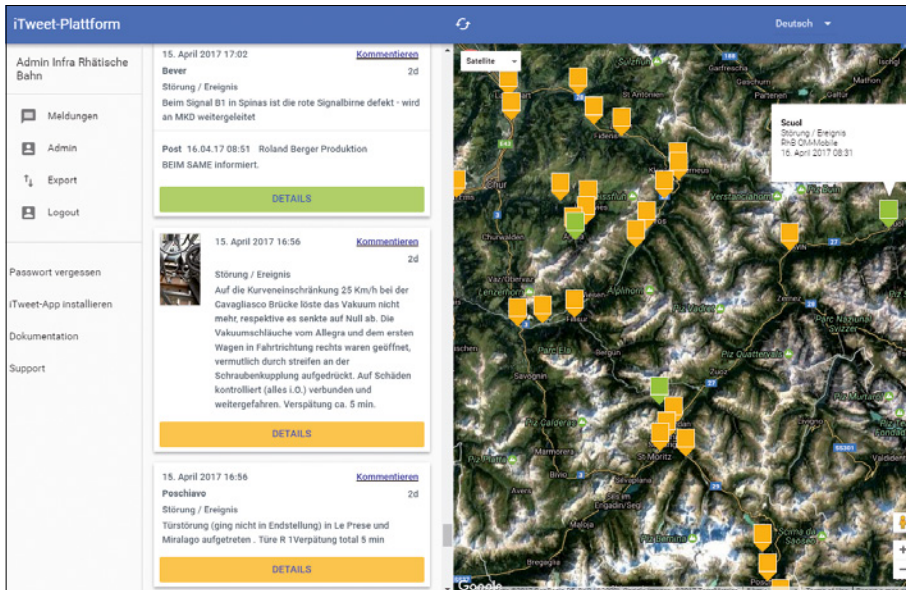
Beispiel-Masken

## Registration

Das Meldesystem ist ein Cloud-Angebot, es sind **keine Installationen nötig**. In der allgemeinsten Ausführung, «iTweet», braucht es nur eine Registration in <https://www.itweet.ch>. Das kundenspezifisch optimierte Meldesystem benötigt eine Extrakonfiguration die wir nach Rücksprachen mit dem Anwender ausführen.

## Administration

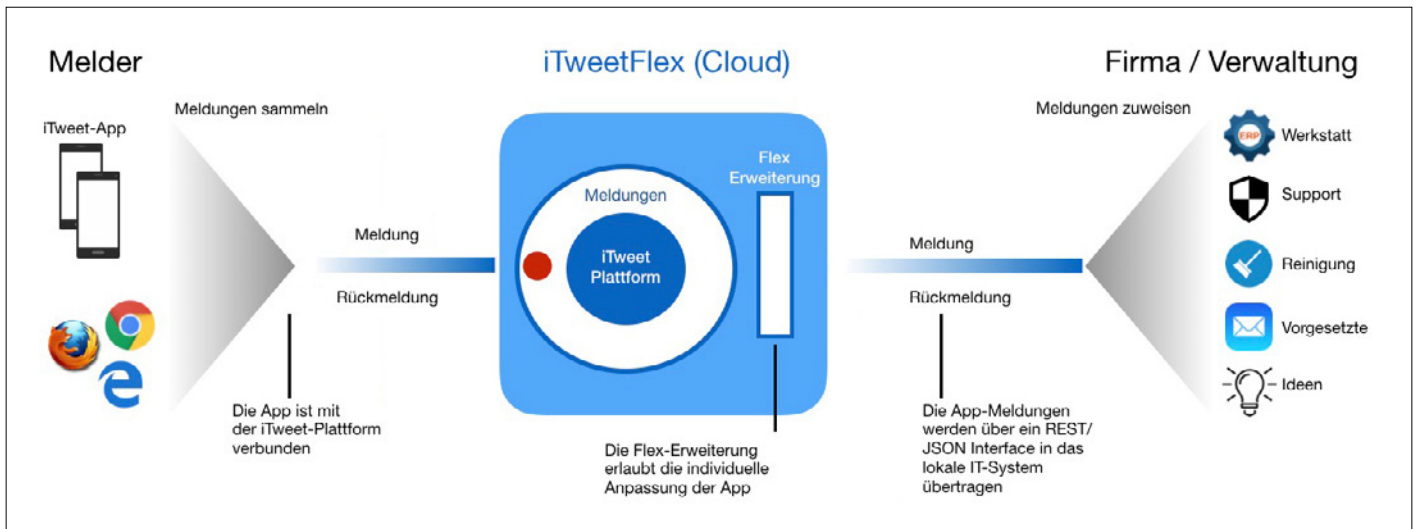
Die Administration des Meldesystems erfolgt im **Web-Browser** und ist geschützt durch ein Login. Neben dem Erfassen von Meldungen über die App, ist dies auch über den Web-Browser möglich.



Standard Web-Interface

## Anbindung

Ein REST/JSON Interface ermöglicht die Integration der Meldungen in die lokale IT-Infrastruktur. Kundenspezifische Meta-Daten wie Ort, Personen, Fahrzeuge, usw. welche zur Erfassung von Meldungen im Meldesystem erforderlich sind, können über Excel-Files oder über ein automatisiertes REST/JSON Interface importiert werden.



Integration – Beispiel

## Referenz-Implementierung

Ein für Bahnen optimiertes Meldesystem steht bei einem Schweizer Bahnunternehmen im Einsatz. Die App wie der Web-Klient sind spezifisch erweitert. Die Integration der Meldungen in die IT-Infrastruktur erfolgt hier über das REST/JSON Interface. Das Interface ist angebunden an ein Qualitätsmanagement-System. Ref: <http://www.wbss.ch/itweetflex>

## Kosten

Es ist ein Nutzungsvertrag abzuschliessen indem Support- und Leasing-Kosten geregelt sind. Mögliche Erweiterungen der App, Web-Klient und dem Interface in die IT-Infrastruktur sind einmalige Kosten.